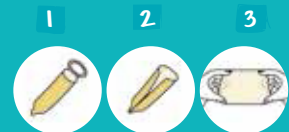


## Cómo colocar un preservativo

1. Abrilo con cuidado.
2. Ponelo sobre el pene erecto, apretando la punta para que no quede aire.
3. Desenrollalo totalmente hacia atrás. Cuando termines, sacalo antes de perder la erección.



## Cómo hacer un campo de látex



1. Abrilo y desenrollalo. Sacale el borde superior con los pulgares.
2. Rompelo a lo largo y abrílo.
3. Estíralo con el índice y el pulgar para armar el campo de látex.

INFORMATE LLAMANDO AL  
**0800-3333-444**  
[www.salud.gov.ar/sida](http://www.salud.gov.ar/sida)

## El Estado pone a tu disposición:

### PRESERVATIVOS

Existen puestos de distribución en todo el país.

Podés consultar el más cercano a tu casa en [www.msal.gov.ar/sida](http://www.msal.gov.ar/sida) o llamando al 0800 3333 444.



### ANÁLISIS DE VIH

Es la única manera de saber si tenés el virus.  
Es voluntario, gratuito y confidencial.



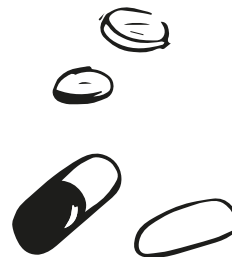
### LECHE

En los hospitales públicos del país entregan leche maternizada para bebés recién nacidos de mujeres con VIH.



### TRATAMIENTO

La Ley Nacional N° 23.798 de Sida garantiza la atención y el tratamiento en hospitales públicos del país y sin costo adicional en obras sociales y prepagas.



# VIH

¿Qué hay que saber?

Dirección de Sida y ETS



Ministerio de Salud  
Presidencia de la Nación

## ¿Qué es el VIH?

Es un virus que afecta las células encargadas de protegernos de las enfermedades.

Este virus requiere de un medio para pasar de una persona a otra, como la sangre, el semen y el líquido preseminal, los fluidos vaginales y la leche materna.

## ¿Cuál es la diferencia entre tener VIH y tener sida?

El sida es la etapa avanzada de la infección, cuando el VIH ha debilitado las defensas del cuerpo. Esta situación favorece el desarrollo de enfermedades oportunistas (infecciones o tumores). Se las llama así porque aparecen "aprovechando" la caída de las defensas.

**Gracias a los tratamientos actuales, cada vez son más las personas que tienen VIH sin desarrollar sida.**

El VIH puede no generar síntomas. La única manera de saber si tenés el virus es haciéndote el test. Es voluntario, gratuito y confidencial.

Por relaciones sexuales (orales, anales o vaginales) **sin** preservativo.



¿Cómo **SÍ** se transmite?

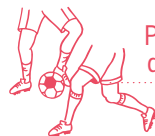


Por compartir agujas, jeringas, máquinas de afeitar o canutos.

Por el embarazo, el parto y la leche materna (sin los controles adecuados).



¿Cómo **NO** se transmite?



Por deportes de contacto.

Por compartir el mate.



Por abrazar y besar.



Por picaduras de mosquito o mordeduras de animales.

## ¿Qué podemos hacer para prevenirlo?

Usar preservativo en todas las relaciones sexuales.

No compartir elementos que puedan tener sangre de otra persona.

Exigir el uso de materiales descartables o esterilizados.

Realizar un tratamiento en el embarazo y el parto a las mujeres que tienen VIH, y al recién nacido, para prevenir la transmisión al bebé.